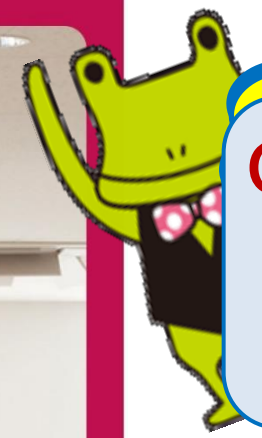




住みかえSHOP

住みかえのご相談、お任せください。



7月末までの
期間限定
ご来場予約の
お客様限定

QUOカード1,000円分を
先着5名様にプレゼント!!
住みかえSHOP岡崎店まで
0120-924-015

※ご来場時にアンケートをご記入いただいたお客様が対象となります。

☆価格改定☆ 岡崎市 藪田Part2

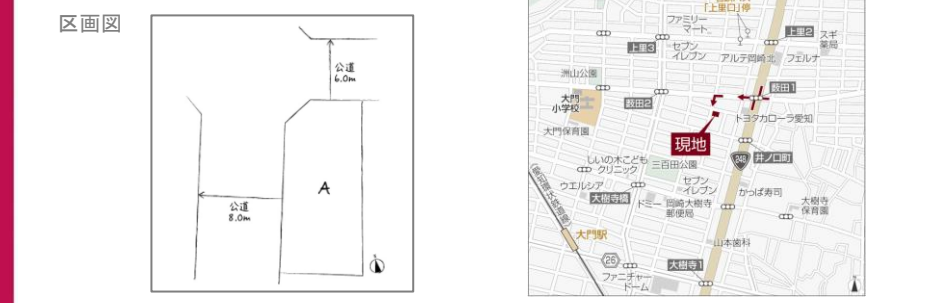
愛知環状鉄道「大門」駅 徒歩約15分/名鉄バス「上里口」停 徒歩約5分
大門小学校・北中学校区

長期優良住宅

最終
1邸

A棟 3,990万円〈税込〉

- 敷地面積: 123.74㎡ (37.43坪)
- 延床面積: 105.13㎡ (31.80坪)
- 1階: 53.83㎡ (16.28坪) ■2階: 51.30㎡ (15.51坪)



お近くの
岡崎店へ。

9:30 ~ 18:30
水・木曜日定休



株式会社 リアルウッドマーケティング
宅地建物取引業 愛知県知事免許(4)第20456号
〒444-0864 岡崎市明大寺町字寺東9番地1 大竹南ビル1F
TEL 0564-57-8100

0120-924-015

P 提携駐車場あり(東岡崎駅南駐車場)

■概要●所在地/岡崎市藪田一丁目7番7●販売価格/3,990万円●敷地面積/123.74㎡●延床面積105.13㎡
●交通/愛知環状鉄道「大門」駅 徒歩15分●私道負担/無●セットバック/無●総戸数/3戸●販売戸数/1戸●
販売価格3,990万●構造/木造か"ル"リム鋼板葺2階建●地目/宅地●用途地域/第二種中高層住居専用地域●建
べい率/60%●容積率/200%●建築確認番号/第R03確認建築業建住セ24238号●設備/中部電力・都市ガ
ス・公共下水道●道路/西側8.0m・北6.0m●融資取扱銀行/三菱UFJ銀行他●完成販売日/2022年4月9日●
入居予定日/2022年7月予定●取引形態/販売代理●広告作成日/2022年6月20日●広告有効期限/2022年7
月末日

マイホーム選び 百聞は一見に如かず!!

まずはお電話を

住みかえSHOP 岡崎店

0120-924-015

※分譲価格は登記手続等の諸費用は含まれており
ませんので、別途申し受けます。
※平面図は都合により変更の場合がありますので
あらかじめご了承ください。
※図面・区画の縮尺は表現上、統一していません。
※掲載の情報は2022年6月17日のものです。※広告
有効期限/2022年7月末日

岡崎市 井田町Part3

長期優良住宅

A棟 4,290万円(税込)

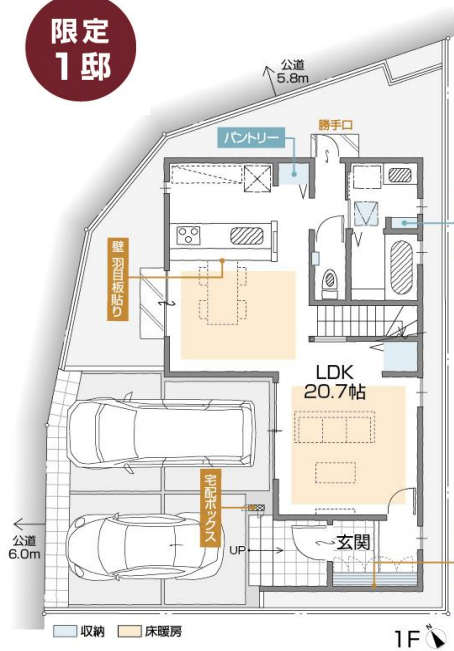
- 敷地面積: 124.96㎡(37.80坪)
- 延床面積: 105.06㎡(31.78坪)
- 1階: 52.18㎡(15.78坪)
- 2階: 52.88㎡(15.99坪)

限定
1邸

<A棟外観イメージ>



名鉄バス「井田」停 徒歩約6分
井田小学校・葵中学校区



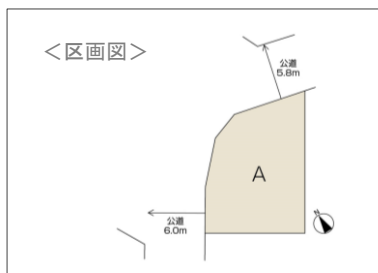
1F



2F



<区画図>



■概要●所在地/岡崎市井田町字1丁目196-3●販売価格/4,290万円●私道負担/無●セットバック/無●総戸数/1戸●販売戸数/1戸●敷地面積/124.96㎡●延床面積/105.06㎡●構造/木造がR11の鋼板葺2階建●地目/宅地●用途地域/準工業地域●建ぺい率/60%●容積率/200%●建築確認番号/第BVJ-ENG22-10-0826号●設備/中部電力・都市ガス・本下水●道路/北側5.8m●西側6.0m●完成販売日/2022年8月上旬予定●入居予定日/2022年8月上旬以降●融資取扱銀行/三菱UFJ銀行他●取引形態/販売代理 ●広告作成日/2022年6月20日●広告有効期限2022年7月末日

岡崎市 松橋町Part2

長期優良住宅

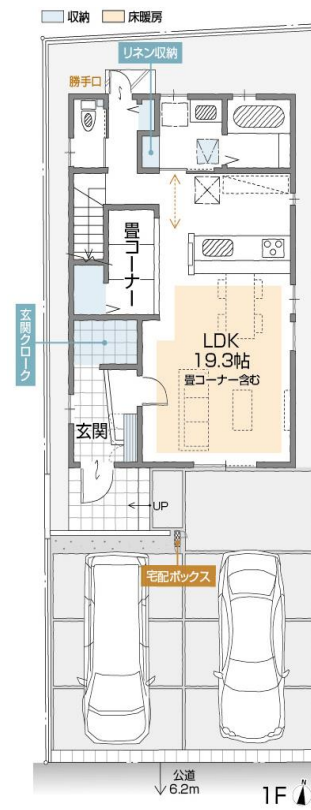
B棟 3,890万円(税込)

- 敷地面積: 131.01㎡(39.63坪)
- 延床面積: 108.08㎡(32.69坪)
- 1階: 53.83㎡(16.28坪)
- 2階: 54.25㎡(16.41坪)

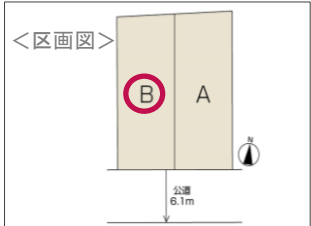
<B棟外観イメージ>



<参考施工例>



1F

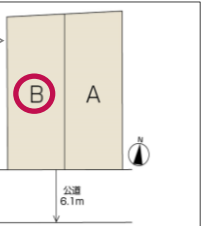


2F

名鉄バス「真伝町」停 徒歩約7分
井田小学校・葵中学校区



<区画図>



■概要●所在地/岡崎市松橋町1丁目10-77他●販売価格/3,890万円～3,990万円●私道負担/無●セットバック/無●総戸数/2戸●販売戸数/2戸●敷地面積/131.01㎡～134.59㎡●延床面積/108.08㎡～112.22㎡●構造/木造がR11の鋼板葺2階建●地目/雑種地●用途地域/第一種低層住居専用地域●建ぺい率/60%●容積率/100%●建築確認番号/第BVJ-ENG22-10-0778号他●設備/中部電力・都市ガス・本下水●道路/南側6.1m●完成販売日/2022年8月上旬予定●入居予定日/2022年8月上旬以降●融資取扱銀行/北陸銀行他●取引形態/販売代理 ●広告作成日/2022年6月20日●広告有効期限2022年7月末日

岡崎市 真伝町

長期優良住宅

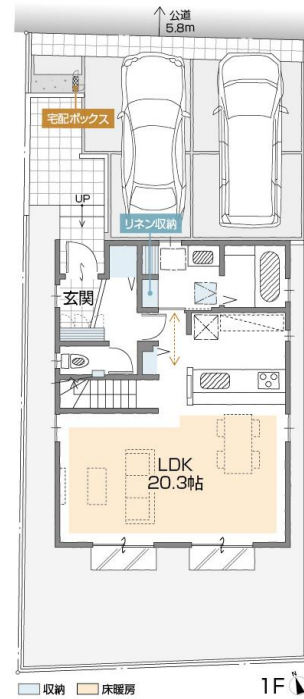
A棟 3,990万円(税込)

- 敷地面積: 135.81㎡(41.08坪)
- 延床面積: 105.59㎡(31.94坪)
- 1階: 50.93㎡(15.40坪)
- 2階: 54.66㎡(16.53坪)

<連棟外観イメージ>



名鉄バス「真伝鐘鑄」停 徒歩約7分
井田小学校・葵中学校区



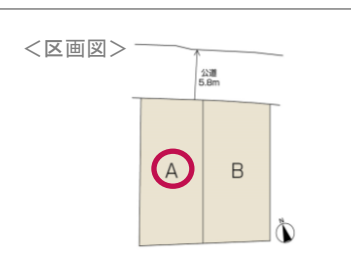
1F



2F



<区画図>



■概要●所在地/岡崎市真伝町鐘鑄1番56他●販売価格/3,990万円●私道負担/無●セットバック/無●総戸数/2戸●販売戸数/2戸●敷地面積/135.81㎡～138.66㎡●延床面積/104.35㎡～105.59㎡●構造/木造がR11の鋼板葺2階建●地目/宅地●用途地域/第一種住居地域●建ぺい率/60%●容積率/200%●建築確認番号/第R03確認建築受建住セ26187号他●設備/中部電力・都市ガス・本下水●道路/北5.8m●完成販売日/2022年7月下旬予定●入居予定日/2022年7月下旬以降●融資取扱銀行/豊田信用庫●取引形態/販売代理 ●広告作成日/2022年6月20日●広告有効期限2022年7月末日