



# 住みかえ SHOP

住みかえのご相談、お任せください。

ウッドフレンズ住宅の性能について  
詳細はこちらから



お近くの  
原店へ。

9:30 ~ 18:30

水・木曜日定休



株式会社 リアルウッドマーケティング  
宅地建物取引業 愛知県知事免許(4)第20456号  
〒468-0015 名古屋市天白区原一丁目210番地 原コーネルビル1F  
TEL 052-800-2850

☎0120-772-850

P 店舗裏に2台分

## ■ 港区プロジェクト 新物件ご案内会開催 ■

開催日：6月25日(土)・26日(日)

7月2日(土)・3日(日)

10:00~18:00

※その他の日時も随時ご案内を承ります。  
お気軽にお問い合わせ下さい。



■ 受付会場：茶屋新田パート5 ■

【アクアヴェルデ南陽】周辺エリア

- 茶屋新田パート7 ■
- 茶屋新田パート8 ■
- 茶屋新田パート9 ■

【あおなみ線沿線エリア】

- 善進町 ■



事前ご予約制のため、  
下記までご連絡下さい。

サーティーワンギフト券2,000円分を  
先着5名様にプレゼント!!

6/24~7/10  
限定

港区プロジェクト新物件ご案内会  
来場予約限定  
プレゼント券



※ご来場予約及びご来場アンケートをご記入いただいたお客様が対象となります  
※1組様につき、1回のご進呈となります。  
【キャンペーン主催：(株)リアルウッドマーケティング】

# 新しく誕生した街「アクアウェルデ南陽」。 賑わいとうるおいのある、緑豊かな街。

**新発売**

ZEH級高断熱住宅

最高★等級

耐震等級3

長期優良住宅

最高★等級

断熱等性能等級4

住宅性能評価取得

- 平面図は都合により変更の場合がありますのであらかじめご了承ください。
- 現地には係員が待機しておりません。表面の「茶屋新田パート5」へご来場下さい。
- 取引形態/販売代理
- 広告作成日/2022年6月14日 ●広告有効期限/2022年7月14日

## 港区 茶屋新田パート7

最終1邸



**C棟 3,730万円 (税込)**

- 敷地面積: 188.72㎡ (57.08坪)
- 延床面積: 120.08㎡ (36.32坪)
- 1階: 64.18㎡ (19.41坪)
- 2階: 55.90㎡ (16.90坪)



■概要●所在地/名古屋市港区茶屋新田土地区画整理27-3街区5番(仮換地)●交通/名古屋市営バス「西茶屋荘」徒歩約5分●私道負担/無●セットバック/無●総戸数4戸●販売戸数/1戸●構造/木造ガルバリウム鋼板2階建て●分譲価格帯/3,730万円(税込)●地目/宅地●敷地面積/188.72㎡●延床面積/120.08㎡●用途地域/第一種低層住居専用地域●建ぺい率/50%●容積率/100%●建築確認番号/第R03確認建築愛建住セ25741号他●設備/中部電力・都市ガス・公共下水●道路/南側公道6.0m●完成日/2022年7月完成予定●入居予定日/2022年7月下旬予定●融資取扱銀行/愛知信用金庫他



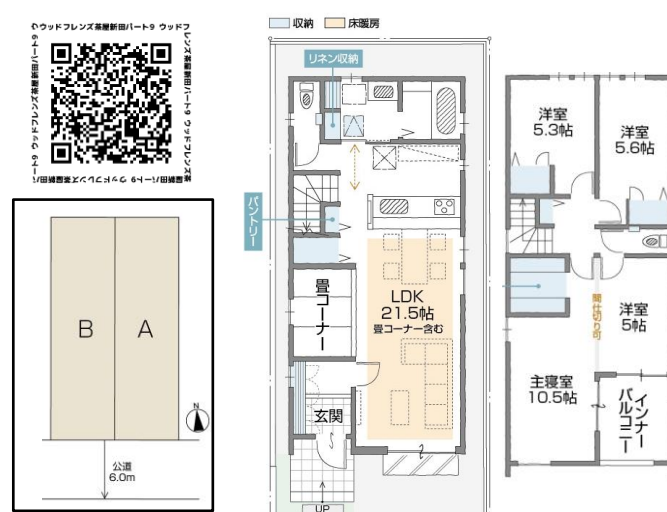
## 港区 茶屋新田パート9



**A棟 3,490万円 (税込)**

- 敷地面積: 143.25㎡ (43.33坪)
- 延床面積: 109.40㎡ (33.09坪)
- 1階: 53.83㎡ (16.28坪)
- 2階: 55.57㎡ (16.80坪)

■概要●所在地/名古屋市港区茶屋新田土地区画整理事業45番(仮換地)●交通/名古屋市営バス「西茶屋荘」・「南陽大橋西」徒歩約7分●私道負担/無●セットバック/無●総戸数/2戸●販売戸数/2戸●構造/木造ガルバリウム鋼板2階建て●分譲価格帯/3,490万円(税込)●地目/田(現況宅地)●敷地面積/143.14㎡~143.25㎡●延床面積/109.40㎡~113.04㎡●用途地域/第二種中高層住居専用地域●建ぺい率/60%●容積率/200%●建築確認番号/第BVJ-ENG22-10-0296号他●設備/中部電力・都市ガス・公共下水●道路/南側公道6.0m●完成日/2022年7月完成予定●入居予定日/2022年7月下旬予定●融資取扱銀行/りそな銀行他



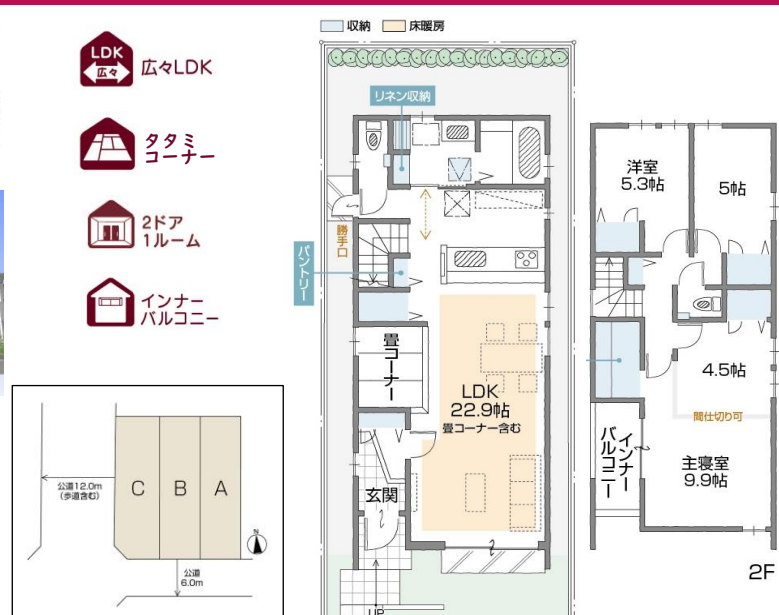
## 港区 茶屋新田パート8



**A棟 3,490万円 (税込)**

- 敷地面積: 150.19㎡ (45.43坪)
- 延床面積: 112.01㎡ (33.88坪)
- 1階: 55.69㎡ (16.84坪)
- 2階: 56.32㎡ (17.03坪)

■概要●所在地/名古屋市港区茶屋新田土地区画整理事業145番(仮換地)●交通/名鉄バス「南陽町」停・名古屋市営バス「両茶橋北」停徒歩約7分●私道負担/無●セットバック/無●総戸数/3戸●販売戸数/3戸●構造/木造ガルバリウム鋼板2階建て●分譲価格帯/3,490万円(税込)~3,590万円(税込)●地目/田(現況宅地)●敷地面積/150.19㎡~164.44㎡●延床面積/112.01㎡~120.92㎡●用途地域/第一種住居地域●建ぺい率/AB:60%・C:70%●容積率/200%●建築確認番号/第BVJ-ENG22-10-0301号他●設備/中部電力・都市ガス・公共下水●道路/西側公道12.0m・南側公道6.0m●完成日/2022年7月完成予定●入居予定日/2022年7月下旬予定●融資取扱銀行/りそな銀行他



## 【広告初掲載】港区 善進町 第一期



**C棟 3,690万円 (税込)**

- 敷地面積: 136.21㎡ (41.20坪)
- 延床面積: 105.34㎡ (31.86坪)
- 1階: 50.89㎡ (15.39坪)
- 2階: 54.45㎡ (16.47坪)

■概要●所在地/名古屋市港区善進町5丁目36番2・60番・61番他●交通/あおなみ線「荒子川公園駅」徒歩約12分●私道負担/無●セットバック/無●総戸数/9戸●販売戸数/2戸(第一期)●構造/木造ガルバリウム鋼板2階建て●分譲価格帯/3,590万円(税込)~3,690万円(税込)●地目/宅地●敷地面積/131.89㎡~136.21㎡●延床面積/105.34㎡~108.33㎡●用途地域/工業地域●建ぺい率/60%●容積率/200%●建築確認番号/第BVJ-ENG22-10-0669号他●設備/中部電力・都市ガス・公共下水●道路/西側公道5.3m●完成日/2022年8月完成予定●入居予定日/2022年8月下旬予定●融資取扱銀行/三井住友銀行他

